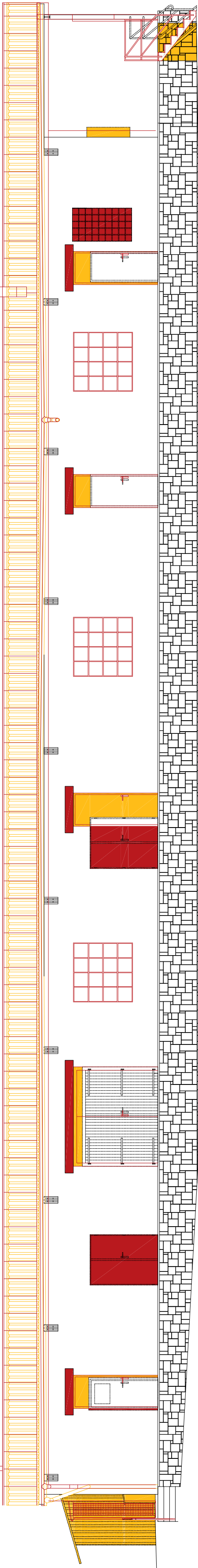
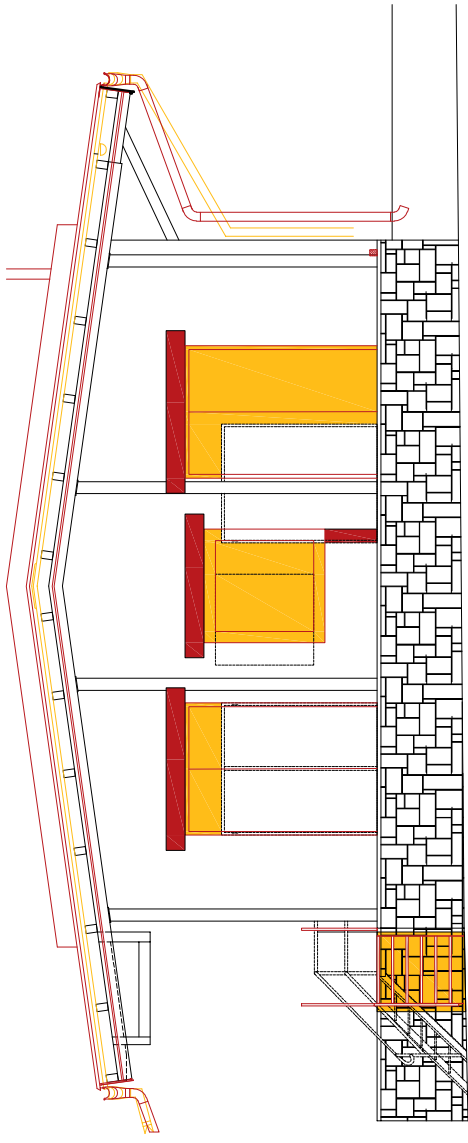


HALA I - POHLEDY BOURÁNÍ/DOZDÍVÁNÍ, M 1:100

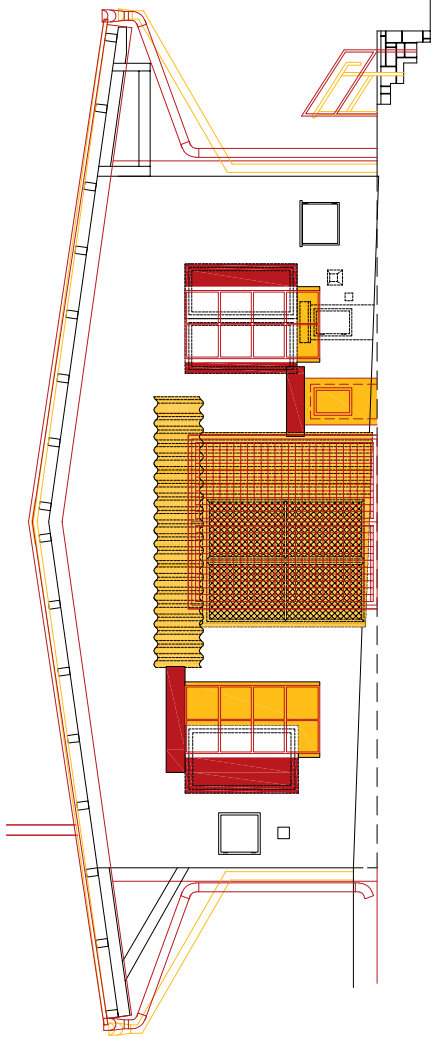
POHLED JIHOVÝCHODNÍ



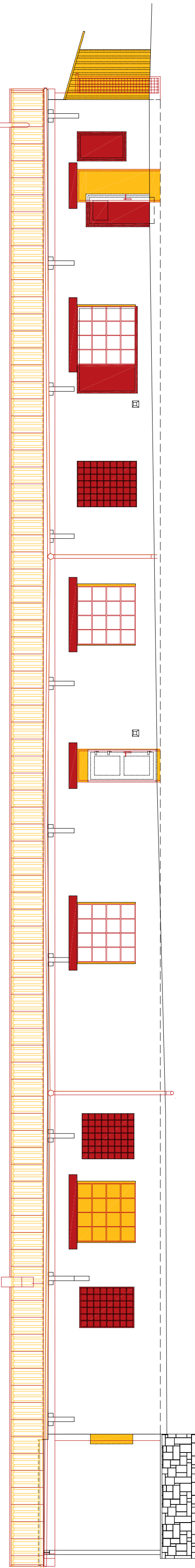
POHLED SEVEROVÝCHODNÍ



POHLED JIHOZÁPADNÍ



POHLED SEVEROZÁPADNÍ



LEGENDA

- STÁVAJÍCÍ ZDVO
- BOURANÉ ZDVO
- BOURANÉ ZDVO
- BOURANÉ ZDVO
- BOURANÁ PODLAHA
- BOURANÝ VÝPLŇ OTV. (OKNA/DVEŘE)
- NOVÉ ZDVO/SOK
- NOVÁ PODLAHA
- NOVÝ VÝPLŇ OTVORU (OKNA/DVEŘE)

POZNÁMKA:

- V PRŮBĚHU BOURÁNÍ BUDE POSTUPOVANO DLE PŘÁVYCH PŘEDKUPNÍ BEZPEČNOSTI PRÁCE
- ZAJISTĚNÍ NOVÝCH OTVORŮ (+ROZŠÍŘOVÁNÍ STÁVAJÍCÍCH OTVORŮ) VZD. 1.2 - STAVEBNÍ KONSTRUKČNÍ ŘEŠENÍ II
- DOUMENTACE JE PLATNÁ JAKO CELEK TEXTOVÁ ČÁST JE NEJEDINOU SOULADNOST DOUMENTACE.
- PŘÍPADNÉ ZMĚNY STAVBY BUDOU ŘEŠENY S HLAVNÍM ARCHITEKTEM PROJEKTU.

HALA I

ING. ARCH. LUBOŠ JÍRA  
A.D. STUDIO

PROJEKČNÍ KANCELÁŘ, U KRČIŽŮ 3, PRAHA 4  
mobil: 602 211 191  
email: jira@adstudio.cz

HIP: ING. ARCH. LUBOŠ JÍRA

zodpovědný projektant: ING. ARCH. LUBOŠ JÍRA

kreslí: ING. ARCH. DUJČÍKOVÁ  
ING. ARCH. VAŠÁK

kontrola: ING. ARCH. LUBOŠ JÍRA

investor: SLÁDEK GROUP A.S.  
JANA NOHY 1441  
256 01, BENEŠOV

zákázka: STAVEBNÍ ÚPRAVY PRO  
ÚSPORU ENERGIE V  
BUDOVÁCH SPOL.  
SLÁDEK GROUP, a.s.

místo stavby: JANA NOHY 1441  
256 01, BENEŠOV  
PARC.Č. : 2353/6, 2349/4

profese: K.U. BENEŠOV U PRÁHY (602191)

stáje: DPS

název výkresu: HALA I  
BOURÁNÍ / DOZDÍVÁNÍ  
POHLEDY

měřítko: 1:100

č. výkresu: D.1.1.B.4

datum: PROSINEC 2019

posl: